

# LE ETICHETTE

**Lettura e  
comprensione**

*i Antonelli Beatrice, El Bakali Saloua e Gasparini Elettra.*

# Cos'è un'etichetta e a cosa serve?

- ✓ è la carta d'identità;
- ✓ dà informazioni sul prodotto;

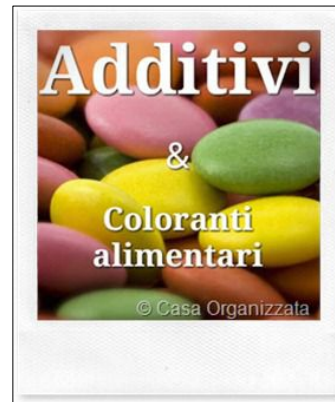


- ✓ è una dichiarazione alimentare sul valore energetico e sul contenuto.



# Citazioni obbligatorie:

- Denominazione di vendita
- Elenco degli ingredienti: quantità di sale, zucchero, grassi saturi e lipidi;
- Valore energetico;
- Quantità, origine e data di scadenza;
- Modalità di conservazione e di utilizzo:



Nutrition Facts			
Serving Size 2 tbsp.(37g)			
Servings about 10			
Amount Per Serving			
Calories 200		Calories from Fat 100	
% Daily Value*			
Total Fat 11g		17%	
Saturated Fat 3.5g		18%	
Trans Fat 0g			
Cholesterol 0mg		0%	
Sodium 15mg		1%	
Total Carbohydrate 22g		7%	
Dietary Fiber 1g		6%	
Sugars 21g			
Protein 3g			
Vitamin A 0%		•	Vitamin C 0%
Calcium 4%		•	Iron 4%
* Percent Daily Values are based on a 2,000 calorie diet. Your Daily Values may be higher or lower depending on your calorie needs.			
	Calories:	2,000	2,500
Total Fat	Less than	65g	80g
Sat Fat	Less than	20g	25g
Cholesterol	Less than	300mg	300mg
Sodium	Less than	2,400mg	2,400mg
Total Carbohydrate		300g	375g
Dietary Fiber		25g	30g
Calories per gram:			
Carbohydrate 4		•	Protein 4

# Come possono essere venduti?

❖ Sfusi



❖ Preincartati



# Il prodotto:

- Indicazioni;
- Immagine;
- Ordine;
- Materiale.

**INGREDIENTI:** farina di **frumento**, zucchero, olio di semi di girasole, margarina (grassi e oli vegetali raffinati in parte frazionati, acqua, sale, emulsionanti: E471, E322: contiene **soia**; correttore di acidità: E330, aromi, colorante: E160a), **uova**, sale, agenti lievitanti: E450i, E500ii, amido di frumento, aromi. Contiene busta da 10 g di zucchero a velo: zucchero, amido di frumento, aroma vanillina.

**Conservare in luogo fresco, asciutto e al riparo dalla luce diretta.**  
Prodotto in stabilimento che utilizza: arachidi, latte, frutta a guscio.

**LOTTO E SCADENZA INDICATI SULLA CONFEZIONE**



# Le sigle dell'etichetta:

Nelle etichette sono presenti varie sigle, ad esempio:

✓ DOP = Denominazione di Origine Protetta;



✓ IGP = Indicazione Geografica Protetta;  
minazione di Origine Controllata,



✓ PRA = Possibile Reazione Allergica;



✓ OGM = Organismi Geneticamente Modificati.

# Cos'è e come si utilizza l'olio di palma?



- Olio vegetale saturo non idrogenato ricavato dalle palme da olio;
  - Utilizzato per la produzione e conservazione di molti alimenti.

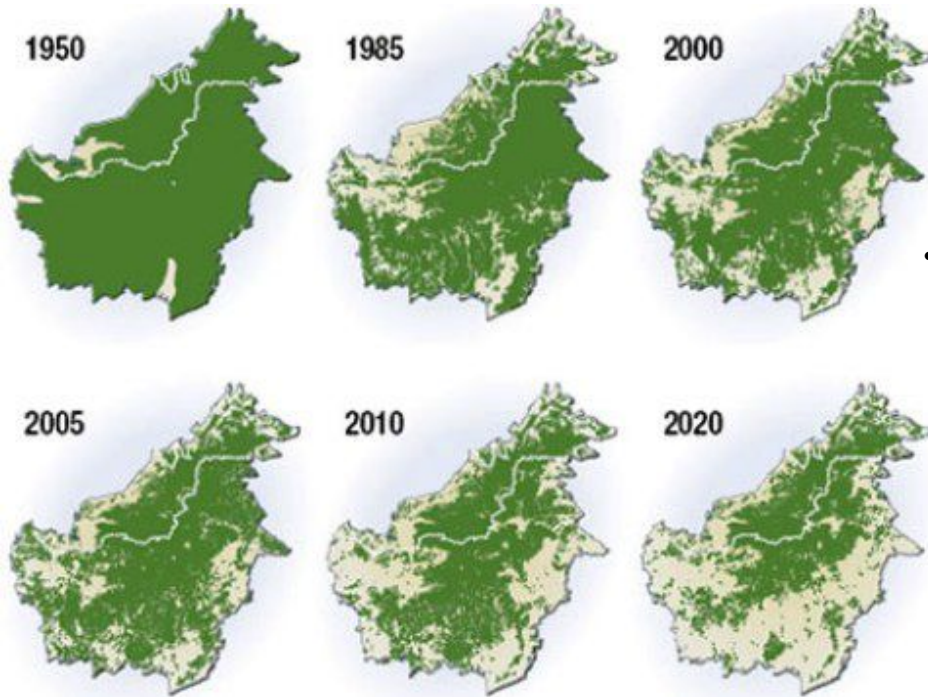


## I vari tipi di olio:

- ✓ Olio di palma grezzo;
- ✓ Olio di palmisto;
- ✓ Olio di palma raffinato.

# La deforestazione:

- Indonesia e Malesia (87%);



- Entro il 2020: foreste indonesiane completamente distrutte.

# Conseguenze della deforestazione:

- Estinzione di animali;
- Perdite della biodiversità;
- Cambio climatico;
- Erosione e desertificazione del suolo;



- Inquinamento dei corsi d'acqua;
- Propagarsi di epidemie e malattie;
- Cambiamenti nella catena alimentare;
- Diminuzione di ossigeno (21%).

# LA RSPO:



- Tavola Rotonda per l'Olio di Palma Sostenibile;
- Garantisce la sostenibilità della produzione dell'olio di palma;
- Greenpeace: organizzazione non governativa ambientalista e pacifista fondata a Vancouver nel 1971, che si occupa della deforestazione in Amazzonia.

# RSPO

---

Roundtable on Sustainable Palm Oil

# Rainforest

- Organizzazione che lavora per conservare la biodiversità
- Sede a New York
- Fondata nel 1987 Daniel Katz
- Arresta i princip

prestazione



# Sitografia:

- <http://it.wikipedia.org/wiki/Etichetta>
- [http://www.my-personaltrainer.it/ETICHETTE-ALIMENTARI.h](http://www.my-personaltrainer.it/ETICHETTE-ALIMENTARI.htm)
- [http://it.wikipedia.org/wiki/Etichetta\\_di\\_identificazione](http://it.wikipedia.org/wiki/Etichetta_di_identificazione)
- [http://it.wikipedia.org/wiki/Olio\\_di\\_palma](http://it.wikipedia.org/wiki/Olio_di_palma)
- [http://www.greenpeace.org/italy/it/ufficiostampa/comunica](http://www.greenpeace.org/italy/it/ufficiostampa/comunicazioni)  
/
- [http://www.greenpeace.org/italy/it/campagne/foreste/amazz](http://www.greenpeace.org/italy/it/campagne/foreste/amazzonia)  
/
- [http://it.wikipedia.org/wiki/The\\_Rainforest\\_Site](http://it.wikipedia.org/wiki/The_Rainforest_Site)

**Grazie per  
l'attenzione**

*Di Antonelli Beatrice, El Bakali Saloua e Gasparini Elettra.*